

旅行雑誌から見た旅の変遷に関する考察

— 月刊旅行読売を事例として —

沓掛 博光*

Tourism Development of Japan from the Viewpoint of a Travel Magazine

— Validation Case Study of *Monthly Ryoko Yomiuri* —

KUTSUKAKE Hiromitsu *

Abstract

A travel magazine is one of the useful methods for the tourists to obtain appropriate information of destinations. The contents of feature articles have been influenced by social change over the years. This research analyzes correlation between social change and travel trends by examining the contents of feature stories of the monthly travel magazine RYOKO YOMIURI, from the first issue which appeared 43 years ago until the latest edition. This shows the post war history and development of tourism in Japan.

抄 録

旅行に行く際の参考にするものとして常に上位を占めている旅行専門誌を取り上げ、その特集企画が時代とともに変遷する実態を把握し、観光動向と比較検討してみた。事例として月刊誌旅行読売の創刊号から現在までの43年間を検証し、併せて各時代における旅行動向の主たる事象を分析、共に時系列の年表による資料で示した。その結果、旅行専門誌の特集企画の変化が旅行同行者の変化と密接に関連していることが判明した。

キーワード：エリア別特集、テーマ別特集、情報発信、団体旅行、個人旅行、旅行同行者

1. 本研究対象の概要

本研究の対象となる月刊旅行読売（以下旅

行読売）は1966年に読売旅行会（現株式会社読売旅行）から創刊され、1972年に株式会社旅行読売出版社設立に伴い同社より発刊、今

* 情報コミュニケーション学部非常勤講師、Tsukuba Gakuin University

日に至っている。その概要は以下の通りである。

判型	B5判、中綴じ
総ページ数	212ページ（含む表紙まわり。 2009年11月号現在）
発行	毎月1回
定価	440円 (税込み。2009年11月号現在)

上記が示すように旅行読売はB5判という一般週刊誌の判型を取り入れ、既存の旅行専門誌「旅」（旧日本交通公社発行。現新潮社発行）との差別化を図って創刊された。毎月1回発行という定期雑誌であるため、毎号の特集が販売結果に反映される特質を持ち、その年、その月の特集企画が編集の要に位置付けられている。本研究ではこの特集を創刊号から今日の号までとらえ、旅行雑誌の歩みを通じて旅の変遷と時代とのかかわりに関して考察するものである。本研究の年表制作にあたっては観光事象について溝口周道氏の「明治以降 観光関連年表」¹⁾を参照し、一部を引用した。

本編を進めるにあたって便宜上、3つの区分けをした。まず、創刊号からスタートし、月刊雑誌として特集に方向性が出始めるまでの草創期、次に時代の傾向を反映して顕著な特集が継続的に組まれた中間期、そして今日に通じる新しい時代の旅行をとらえた現在の3つの区分けである。以下、これに従って述べていく。

2. 様々な旅行志向が交錯する草創期（昭和40年代）

雑誌草創期に見られる試行錯誤の中での様々な企画が毎月の特集において展開されている。表1で示されたように創刊の4月号では湖沼と岬、5月号で温泉と牧場、6月号で北海道、7月号で海、山の特集と続き11月号でスキー、12月号で温泉と第2特集に伊豆の

企画が組まれている。4月号から12月号までの期間ではテーマによる特集が9回、地域を取り上げた特集が2回であった。創刊2年目では第1特集がすべてテーマ特集で、7月号の第2特集に北海道が地域特集として入っている。こうしたテーマを中心とした特集企画は創刊10年目の1975年まで続く。中でも、頻度の高いテーマは温泉、夏の海、山の民宿、スキー特集である。とりわけ温泉は66年の5月号、12月号、68年の2月号、69年2月号、70年2月号、71年2月号、72年1月号第2特集、73年1月号、9月号、74年7月号第2特集、12月号第2特集とほぼ毎年1回は生まれ、多い年は2回生まれることもある。スキー特集は66年11月号、67年10月号、68年10月号、69年11月号、70年11月号、民宿特集が67年7月号、68年6月号、71年6月号、72年7月号、73年7月号、75年7月号第2特集とある。

昭和39年に東海道新幹線が開通し、一般の旅行への関心が高まる中、温泉、スキー、海・山の民宿という旅行需要に合わせた特集が組まれている。しかし、スキーと民宿に関する特集は長続きせず、スキーの特集は70年で、民宿は75年で姿を消している。今日まで特集に反映され、様々な切り口で企画されているのは温泉のみである。日本観光協会の「観光の実態と志向」²⁾の宿泊観光に関する『希望目的』を見ると、温泉に入る・湯治が29.3%と最も多く、次いで慰安旅行22.9%、見物・行楽21.9%と続く。このことからすでに70年代において現在の国民におけるレジャー志向の萌芽が表れ始めていると指摘できる。

一方、観光の動向を「明治以降 観光関連年表」³⁾をもとに表で示すと、66年に常盤ハワイアンセンター（現スバリゾートハワイアンズ）が開業し、衰退する石炭産業に代わる新しい産業として、観光の時代の幕開けを告げている。同年、北海道の池田町においては

行政が主体的に取り組み、本格的なワイン醸造を開始。地元産のヤマブドウを活用した、今日で言う地産地消を取り入れ、酪農の町にプラスして観光での町作りを推進させ、併せて消費地東京での販売、レストラン進出など現在では多く見られるアンテナショップ的な店舗を展開した。この二者の登場及びその後の活動は既存の観光事業者の延長上にあるものではなく、新しい時代の新しい観光事業の誕生を意味している（表1）。我が国の2番目の旅行専門誌として発刊された旅行読売は上記の時代背景の中での創刊であった。

海外旅行の動向は徐々に動き出している。67年に日本航空が世界一周の路線を開設し、69年には大量輸送時代の幕開けとなるボーイング747（ジャンボ機）が初飛行、70年に日本航空がボーイング747を太平洋路線に就航させている（表1）。海外の旅行商品を扱う旅行開発（ジャルパックの企画、販売）も設立された。誌面ではそれに合わせる形で69年の3月号で初めて海外特集を組み、以後、70年3月号、72年1月号、73年3月号でグアム島へ読者招待企画、74年10月号第2特集で海外ハネムーンと、ほぼ毎年、海外特集を組み入れている（表2）。我が国の観光史上に残るエポックメイキング、70年の大阪万博に関しては1月号及び5月号と2回の特集を組んでいる。総入場者数6420万人⁴）を数えた世紀の祭典のインパクトは旅行雑誌の特集企画においても明確に反映されている。同年10月からは国鉄（当時）のディスカバージャパンのキャンペーンも開始され、この年は1人当たりの宿泊観光レクリエーション量が初めて1、02回とそれまでの0、60、0、64とゼロ以下の回数を越えている（表1）。71年にはJTBから「エース」、72年には日本旅行から「赤い風船」、近畿日本ツーリストから「メイト」という国内旅行企画商品が発売された⁵）（表2）。これは個人単位での旅行参加に対しても団体旅行と同様の割り引きが交通機関、宿

泊施設、観光施設などに適用され、総体として個人単位での旅行より割安の価格設定に企画されている。従来の職場や学校などといったすでに必要な員数が確保されている特定の団体に対して旅行を企画する業界用語という手配旅行に対して、旅行会社が不特定多数を相手に、旅行に必要な交通、宿泊、食事、見学などすべてを企画、手配し、価格を設定して販売する、同じく業界用語の主催旅行と呼ばれる新しい旅行企画商品である。今日のパッケージツアーであり、その始まりは海外旅行のルック（68年）、ジャルパック（69年）に求められるが、国内旅行商品に関しては71年及び72年に始まる。旅行読売の71、72、73、74年の特集は価格面などで行きやすくなった国内旅行の需要に呼応して、北海道、九州、復帰した沖縄と広範囲のエリアをカバーし、テーマでも船旅、自然歩道、宿場町など幅広く取り上げている。71年の4月号で船旅、5月号で自然歩道、8月号の第2特集に北海道、72年の3月号で岡山まで開通した山陽新幹線の特集、6月号で復帰した沖縄県を特集し、新しい旅を取り上げている。73年には2月号で京都、3月号で伊豆、4月号で博多・長崎・鹿児島と広くエリアを特集し、テーマ性のある企画では同年5月号で宿場町を歩く、6月号で峠を歩く、10月号で陶芸の町を歩くなどその取り上げる項目は多岐にわたっている。この他の主な観光の動向では71年に環境庁設置による自然保護の気運の向上があり、72年に第11回冬季オリンピック・札幌大会の開催、73年の当時、東洋一の吊橋（1,068m）と呼ばれた関門橋の開通、74年の東海自然歩道整備完成、75年の沖縄国際海洋博覧会の開催、山陽新幹線の岡山、博多間開業と今日につながる大きな観光事業が目白押しに展開されている。鉄道網の延伸、自然歩道の整備、国際規模の博覧会など旅行動機を促進させる事象が毎年展開され、これに添う形で旅行読売の特集が企画されていることが

表1及び表2で確認された。73年に同種の旅行専門誌の「るるぶ」が日本交通公社から、同「旅行ホリデー」が学習研究社から発刊された⁶⁾のは、今述べた時代背景を受けての旅行雑誌の創刊と推察できる。

3. エリア情報の発信が主軸となる中間期

特集企画が大きく変化したのは1976年からである。表3で示されているように1976年は、1月号宮崎、2月号京都、3月号鎌倉、4月号大分、5月号富士・箱根、6月号出雲路・隠岐、7月号北海道、8月号日光、9月号高山と飛騨路、10月号みちのく、11月号北陸、12月号南紀と1年間、12回の特集全てがエリアつまり地域を取り上げている。第2特集では温泉、鍋料理、春の花旅、駅弁、蕎麦などのテーマに沿った特集を企画している。つまり、メインの企画である第1特集にエリアを取り上げ、サブの企画である第2特集にテーマを取り入れた誌面企画は1976年を始まりとして16年後の1992年まで続く(表3)。

エリア特集はそのタイトルで示す地域の観光情報を紹介するもので、不特定多数の読者が求める観光地域の名所、旧跡、宿、味覚、特産品など旅行に必要な情報を記事とグラビアページによって伝えている。一方、旅行に参加する一般国民の動向は総理府(当時)の1年間の宿泊観光リレーション量⁷⁾によると、前述の通り、年を重ねるごとに増加してきている。

1967年	1人当たり0.60回
1968年	同0.64回
1969年	同0.73回
1970年	同1.02回

(総理府調べ。表1)

大阪万博が行われた70年に初めて1回を上回り、以後その傾向は加速されている。

1976年	1人当たり1.36回
-------	------------

1977年 同1.37回

1978年 同1.55回

(総理府調べ。表2、表3)

上記に見られるように多くの国民が参加する旅行の大衆化に伴い、旅行読売の特集も旅行先となる観光地域の情報を詳細かつタイムリーに情報発信することがこの一連の企画において認められた。その紹介地域を76年から85年の10年間に限って見てみると以下のようになる。

10年間で10回(毎年)の特集があるエリア
北海道、東北、信州、京都

10年間で8回(毎年)の特集があるエリア
鎌倉、伊豆、飛騨・高山

(いずれも第2特集を含む)

これらのエリアをこれだけ多数回特集するという編集の意図は、それだけ多くの読者がこれらのエリアに高い関心を持ち、旅行動機を持っていることを示している。そしてこの傾向は現在においても継続されている。

社会の動向では76年に国鉄と私鉄共同のキャンペーン「ビバ・ホリデー」が開始され、77年には引済出版社から旅行専門誌「旅の手帖」が発刊。78年に国鉄の「いい日旅立ち」キャンペーンが始まり、新東京国際空港(成田)も開業。80年には多様化した旅行需要の対応する公共の宿として年金福祉事業団による大規模年金保養基地第1号としてグリーンピア三木がオープン。同年には愛知県足助に三州足助屋敷が開業し、地域の行政と住民が一体となった新しい観光事業が始動。地域文化の継承と持続可能な観光及び地域再生など今日につながる観光を活用した様々な事業展開の萌芽が散見される(表3)。

82年の東北新幹線大宮、盛岡間及び上越新幹線大宮、新潟間の開通、中央自動車道全線開通、83年の東京ディズニーランド開業、長崎オランダ村開業、中国自動車道全通、84年の三陸鉄道開通、85年の東北及び上越新幹線上野、大宮間開業、本州四国連絡橋・神戸、

鳴戸ルート開通、関越自動車道全線開通など観光促進に必要な我が国を貫く交通網は着々と整備され、同時に我が国初の大型テーマパークも登場。時代は旅行を軸としたレジャーを楽しむ条件が整えられつつある（表4）。

4. 今日まで継続されているテーマ性のある旅行情報

1990年に入るとエリア中心の特集はテーマ性の高い旅行情報に取って代わられていく。テーマ性の旅行情報とは特定の目的を持った旅行に関する情報を指し、換言すれば旅行項目に合わせた特集である。従って90年代以前の特集の主体であった地域はそのテーマに付随した形で伝えられることになる。1990年の1月号は泊まってみたい日本の宿、2月号冬の温泉、8月号夏の温泉、10月号露天風呂と1年間のうちテーマを主体とした特集が4回あり、1991年では1月号に現代の名宿、2月号温泉旅、8月号温泉休暇、10月号秋の温泉スペシャルと同じく1年のうち4回がテーマの特集で、前年同様、温泉をテーマとした特集が3回ほど企画されている。各号では特集のテーマをエリアごとに、例えば、北海道から沖縄まで地域に分けて紹介している。93年に入っては12回の内、9回がテーマ性のある特集に様変わりしてきた。この傾向は今日まで継続されている（表5、表6）。93年から02年の10年間に区切って見てみると、多く取り上げられた特集（第1及び第2特集を含む）のテーマは以下の通りである。

温泉 61回
 公共の宿 11回
 ひとり旅 6回

温泉は群を抜いて突出しているのがわかる。これは表で示すように、露天風呂、源泉、名湯湧く宿など様々なテーマで企画されているが、いずれも温泉が主体の特集になっ

ている。2. で述べたように温泉は多くの国民が希望する観光目的のトップ項目であり、旅行読売の特集はそのことを裏付けている。以下、料金がリーズナブルで設備の充実が図られている公共の宿、同行者への気遣いが不要のひとり旅と続く。

社会の動向ではバブルの崩壊による経済破綻が表面化し、97年に北海道拓殖銀行破綻、山一証券自主廃業。観光関連では98年に北海道のアルファ・コーポレーションが自己破産申請、00年に第一ホテルが会社更生法の適用を申請、香川県のテーマパーク、レオマワールドの閉園（表5、表6）、03年には長崎県のハウステンボスが会社更生法申請、兵庫県遊園地宝塚ファミリーランド閉園と社会の動きは全般に鈍化、厳しい時代背景の中で、心身を休める温泉、納得感がある公共の宿、自分のためのひとり旅が特集の主要テーマになってきた。

この傾向を最新事例（第1特集）で見ると以下になる。

08年1月号 47都道府県グルメ
 2月号 温泉直行&高速バス
 3月号 公共の宿
 4月号 鉄道の旅
 5月号 寅さんの旅
 6月号 素泊まり&1泊朝食つき温泉宿
 7月号 日帰り旅
 8月号 青春18きっぷの旅
 9月号 道の駅&高速道
 10月号 江戸・東京さんぽ
 11月号 ひとり旅
 12月号 新幹線&航空機格安の旅

09年1月号 温泉直行バス
 2月号 公共の宿
 3月号 日帰りくつろぐ湯宿
 4月号 鉄道の旅
 5月号 日帰り新緑ドライブ
 6月号 素泊まり&1泊朝食の温泉宿

- 7月号 日帰り花の旅
- 8月号 青春18きっぷの旅
- 9月号 高速道をドライブ
- 10月号 ひとり旅
- 11月号 江戸・東京さんぽ

02年以降新たに加わったテーマで連続して取り上げられているものは鉄道の旅、素泊まり&1泊朝食つき温泉宿、直行バスで行く温泉、江戸・東京さんぽである。前述の温泉、公共の宿、ひとり旅は今日においても継続して登場してきている。

5. まとめ

旅行読売を事例として、その創刊号から現在まで、具体的には1966年から2009年まで43年間の特集の企画を追跡し、旅行専門誌を通じた旅の変遷を検証した。その結果、特集の企画は時系列にとらえて2つの傾向にあることがわかった。1つは草創期を経て登場した観光地域を紹介するエリア特集で、もう1つ

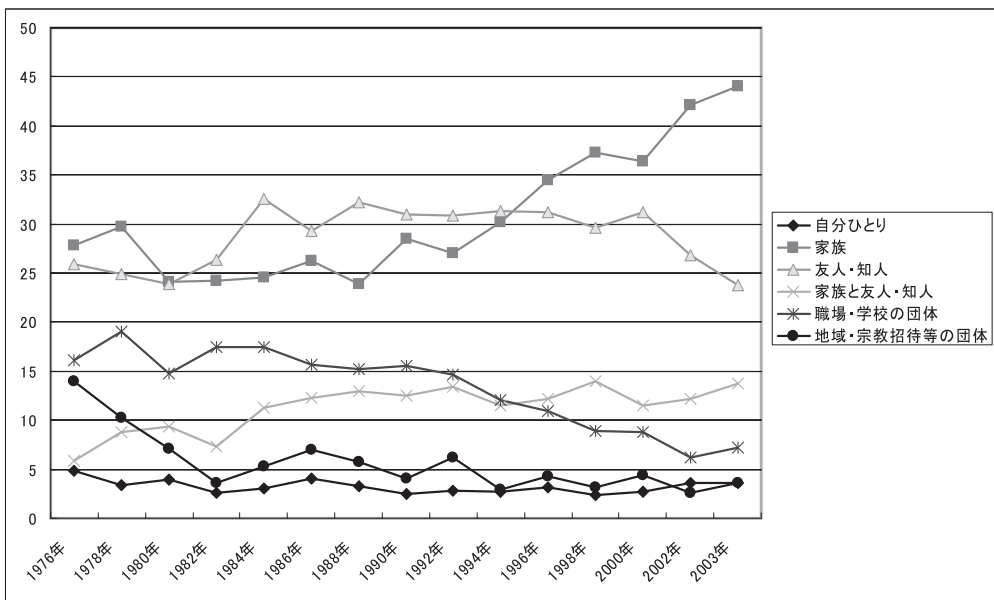
は、その後から現在まで続くテーマ別の旅行情報、言い換えれば目的別の旅行紹介の企画である。

エリア紹介の特集は6400万余人が入場した大阪万博から6年後の1976年から始まり、おおむね1990年まで続く。90年代からはエリアに代わって旅行の目的となるテーマが各号の特集の主体となる。これは今日に至るまで同様である。

旅行者の動向はすでに述べ、表で示している通り、1970年の大阪万博を旅行のエポックメーカーとして年々増加し、総理府統計⁸⁾では1970年の宿泊観光レクリエーション量は1人当たり1年間で1.02回、1億600万人回であったが、国土交通省の2001年の統計⁹⁾によれば宿泊観光旅行は1人当たり1年間に1.42回、延べ人数は1億8000万人とある。約30年間に多くの国民が旅行に参加している事が示されている。

その旅行参加の形態を同行者の種類でとらえると以下のグラフのようになる。

このグラフで顕著に示されているのが団体



日本観光協会編：「観光の実態と志向」(平成16年度版)・同行者の種類

による旅行参加と個人による旅行参加の変化である。学校、職場の団体による参加は1978年の19.0%をピークに1990年代に入って減少し続け、2003年には7.2%と37%近く落ちている。また、地域・宗教招待等の団体が1976年の14.0%をピークに下降を続け、03年には3.6%と26%近く減少している。これに対して家族の参加は78年が29.7%であったが、1990年代から伸び続け、03年には44%と148%ほど伸びている。家族に次いで同行者の種類が多いのは友人・知人で、次に家族と友人・知人と続く。90年以降、旅行の主体が家族、友人・知人であることがわかる。

これを旅行読売の特集の変化と比較検討してみると、1990年代はエリア主体からテーマ性を主体に移行している時期に当たる。これは同行者の種類が変化した時間的経過とほぼ並行している。旅行読売の93年の特集は前述の通りで、以降、今日までテーマを主体とした旅行情報がメインの特集に組まれている。旅行の個人参加が高まるにつれ、旅行読売の特集はエリアからテーマへと移行したことが示された。このことは個人単位で自らが旅行計画を企画するなど主体的な旅行行動は旅行

動機及び目的が明確になり、その結果、個人単位の旅行者は旅行専門誌に旅行目的に合致した情報を求めることにつながったと判断できる。それは今日の旅行者の動機が、旅行を距離としての日常圏からの離脱ばかりでなく、意識としての日常からの変化を旅行行動に求めているものであるからと推察できる。

参考文献

- 1) 溝口周道：明治以降 観光関連年表：旅と観光研究室（2004）p48から p87
- 2) 日本観光協会：観光の実態と志向（平成16年版）p43
- 3) 溝口周道前掲年表 p48から p55
- 4) 観光・航空貨物産業労働組合連合会編：観光労連の歴史：観光・航空貨物産業労働組合連合会（1981）p95
- 5) 観光労連の歴史前掲資料 p95、p96
- 6) 山本鉦太郎：旅行案内記三百二十年：山本鉦太郎（1975）
- 7) 溝口周道前掲年表 p54、p58、p62
- 8) 溝口周道前掲年表 p54
- 9) 溝口周道前掲年表 p82

旅行読売の特集と社会の動き 表 1

西暦	月号	第一特集	第二特集	主な社会の動き	
1966	4	水ぬるむ湖沼と岬		ビートルズ来日	
	5	温泉と牧場のある風景	バス戦線、異常あり!	一般渡航外貨持出額、年500ドル以内 (一般渡航年1回の制限撤廃)	
	6	北海道	あつ!ピンキリ修学旅行	福島・いわき、常磐ハワイアンセンター開業	
	7	流行がいつばい'66海・山シーズン	それでも行く飛行機旅行	北海道・池田町	
	8	マンモス宗教・3000万人の旅		「十勝ワイン・十勝シェリー・十勝ブランドー」	
	9	新婚旅行 S.D.R 時代		市販開始	
	10	乗っていただく'列車の旅'			
	11	白銀の世界は招く			
	12	全国温泉地調査 サア、いで湯の季節	伊豆		
	1967	1	ペールをぬいだ天皇の旅		日本民宿協会設立
		2	ホテル黄金時代の幕開く		静岡、下田海中水族館開館
		3	ズバリ、国鉄ダイヤと観光地の表情		東京・あきる野、東京サマーランド開業
4		現代を旅する 若者の宿	ハネムーン特集	日本航空、世界一周路線開設	
5		ゴールデンウィーク大作戦		宿泊観光レクリエーション量 (総理府)	
6		観光船のすべて		1人当たり0.60回	
7		海に山にブーム呼ぶ民宿全調査	北海道 (支笏・洞爺・摩周・知床ほか)		
8		夏休みはこれだ! (自然に親しむファミリー旅行)			
9		郷土料理と酒の総集編 飲みほす清酒700万石			
10		今年のスキーは穴場を狙え!			
11		正月旅行のプランは今だ!			
12		酔事さん虎の巻! 忘年会情報			
1968	1	躍進する日本の大動脈	伊豆	第10回冬季オリンピック・グルノーブル大会開催	
	2	美容に医療にあの湯この湯		神奈川・京急油壺マリンパーク開業	
	3	でかけよう! 穴場への旅		長野・南木曾、妻籠を愛する会設立	
	4	観光地へ走る! 春の直通列車		明治百年記念事業・保存工事開始	
	5	緑の旅に湖沼が招く		日本交通公社・日通旅行が提携して「ルック」発売	
	6	安い! 楽しい! 民宿ガイド		宿泊観光レクリエーション量 (総理府)	
	7	夏旅に贈る! 魅力の観光航路	北海道	1人当たり0.64回	
	8	旅情そそる “ふるさとの夏祭り”			
	9	秋の旅はセットで行こう	南紀三コース		
	10	69スキーは TPO で楽しもう	紅葉		
	11	残された旅情/ローカル線の魅力	古都散策 京都 奈良 鎌倉		
	12	年末年始の旅-穴場はここに	伊豆		
1969	1	どうなる? 21世紀の観光旅行		ボーイング747 (ジャンボ) 初飛行	
	2	湯煙が誘う秘湯から歓楽郷旅行		開発 (株) 設立 (ジャルパックの運営)	
	3	あなたの番です! 海外旅行		日本初のペンション「綿貫ペンション」	
	4	歩け! 登れ! ベグダを踏もう		(群馬・草津) 開業	
	5	GW 作戦! あの手この手		ホテルの開業	
	6	アイデアで勝負! '69夏の宿ガイド	(対談: 1億総レジャー時代の宿)	(大阪エアポートホテル、京都グランドホテル	
	7	ドライバー必見! 最新ハイウエー情報		東洋ホテル、ホテルプラザ、赤坂東急ホテル	
	8	太陽と潮風が誘う! '69夏の海だより		西鉄グランドホテルなど	
	9	古戦場めぐり	(対談: 長距離ドライブ時代の開幕)	東名高速道路全線開通	
	10	ふるさと民芸品《全国ガイド》		宿泊観光レクリエーション量 (総理府)	
	11	家族づれ・若者向きスキー場ガイド		1人当たり0.73回	
	12	江戸情緒も残るマンモス東京			
1970	1	五千万人が見る万国博の全貌	伊豆	大阪、日本万国博覧会開催	
	2	都会地から近い “魅力のいで湯”		国鉄「デイスカバージャパン」キャンペーン開始	
	3	海外旅行《安上がり作戦》はこれだ		日航ボーイング747、太平洋線就航	
	4	文学が生まれた “ふるさと” への旅		平凡出版、雑誌「an・an」創刊	
	5	万国博を迎えた GW 作戦	鳥特集	宿泊観光レクリエーション量 (総理府)	
	6	健康的+景勝×安い=国民宿舎・休暇村		1人当たり1.02回	
	7	70年のレジャー/オートキャンプ			
	8	お父さん! 夏休みには連れてって			
	9	プランで決まる! じょうずな旅			
	10	祭ばやし招く “ふるさとの秋”			
	11	あなたを満足させるスキー場ガイド	晩秋の京都		
	12	忘年会はこの手でいこう!			

旅行読売の特集と社会の動き 表2

西暦	月号	第一特集	第二特集	主な社会の動き
1971	1	どう変わる？'71交通網と観光旅行		環境庁設置、自然公園は自然保護局所管
	2	いい湯だナの季節になりました		北海道・札幌、ラーメン横丁開業
	3	趣味を生かした《民芸品の旅》		立山黒部アルペンルート開通
	4	潮の香を乗せて楽しい船旅		集英社、雑誌「non・non」創刊
	5	さあ歩こう！緑あふれる自然歩道		JTB「エース」発売
	6	特色のある民宿で憩う夏旅の魅力	伊豆七島	宿泊観光レクリエーション量（総理府） 1人当たり0.79回
	7	《夏休み》あなたにアドバイス		
	8	行動する海のレジャー	北海道／慕情の岬三つ	
	9	トクな“周遊券”の旅	シラカバのある高原	
	10	鐘が鳴ります“お寺の宿”	この秋…ふたりの旅	
	11	味のある城下町の旅	この冬のスキー新情報	
	12	日本の宿／こころの宿	寺社めぐり／新しい旅の足 駅レンタカー利用法	
1972	1	海外旅行・あなたもプランを	話のタネになる“異色”の温泉	第11回冬季オリンピック・札幌大会開催
	2	新・平家物語とその舞台	落人の里を訪ねて	沖縄復帰
	3	新幹線西へ どう変わる観光地図		田中角栄通産相「日本列島改造論」発表 (財) 余暇開発センター設立
	4	鉄路果つるところ終着駅の素顔	女ひとり旅	日本ペンション協会開設
	5	豪華“レジャー船”ぞくぞくと登場	ゴールデンウィークの旅	各地でスキー場開設
	6	かえってきた沖縄県 新しい旅“沖縄県”	情熱の島沖縄の文化と歴史	山陽新幹線新大阪－岡山間開業
	7	民宿そろそろ“不信”の声が	いま話題の旅	日本旅行「赤い風船」近畿日本ツーリスト「メイト」発売
	8	信仰と風物詩夏祭り総点検	ふたりの旅／家族旅行おすすめ百科	宿泊観光レクリエーション量（総理府） 1人当たり0.81回
	9	日帰り旅行秋のプラン	高原賛歌	
	10	紅葉特集	再発見の旅／新婚特集	
	11	味覚の旅	岬と民宿の旅	
	12	鉄道100年汽車の旅	旅に便利なクレジットカード	
1973	1	日本縦断効能別温泉ガイド	国盗り物語の舞台を歩く／初日の出を見たい人のために	青森・三沢・古牧温泉、古牧グランドホテル開業
	2	京都大特集		日本交通公社、雑誌「るるぶ」発刊
	3	早春の伊豆	早春の散歩道（大島・グアム島ご招待）	学習研究社、雑誌「旅行ホリデー」発刊
	4	太陽の旅（博多、長崎、鹿児島）	お花見サクラ小旅行	宿泊観光レクリエーション量（総理府） 1人当たり0.80回
	5	宿場町を歩く	テレビドラマの舞台への誘い	
	6	ひっそり峠をゆく	近くを見直そう	
	7	夏の大作戦	レックスステイ社会科の旅／子供連れでいける宿	
	8	北海道寄り道旅行	フェリー完全ガイド／夏を乗り切る車上自炊料理／子供と行ける夏山の旅	
	9	見える見える露天風呂	定期観光バス／20年目の伊勢／ブレイランド	
	10	陶芸の町を歩く	紅葉が映える高原の湖／2泊の旅／ビジネスホテル利用法	
	11	魅かれる日本の町	小さな秋の旅／秩父路／穴場のスキー場	
	12	日本の里	年末年始の旅作戦／帰省のアイデア	
1974	1	冬に咲く花の里	トラベル'74をうらなう	東海自然歩道整備完成
	2	日本海・冬の味	便利になった北九州と中国路	神奈川、南箱根ダイヤランドに
	3	早春の尼寺を訪ねて	のんびり“どん行”列車／小さなホリデーの旅	フィールドアスレチックコース設置
	4	サクラ咲く街		京都、わが国初の女性専用ホテル
	5	みどりの連休プラン予算別旅のご案内	しっとり趣味の散歩	「嵐山レディースホテル」開業
	6	カーフェリー見て、乗って、遊んで	古い古いお話の里	近畿日本ツーリスト雑誌「ジョイフル」発刊
	7	北海道へのいざない	混浴の唄が聞こえる	宿泊観光レクリエーション量（総理府） 1人当たり0.78回
	8	みちのくの夏	“都会のオアシス”教えます	
	9	美しき森と溪流の旅	涼味満点の夏の味はいかが	
	10	日本の秋を歩く	海外のハネムーン	
	11	中山道69次リレー・ルポ	「市」のたつ町への旅	
	12	冬の宿を訪ねて	ビタリ効く温泉ガイド	
1975	1	山陰の冬	年末年始ホテルプラン／全国社寺ガイド	沖縄国際海洋博覧会開催
	2	南の島々	新しい話題の休暇施設／陽だまりハイク	山陽新幹線新岡山－博多間開業
	3	新しい“ひかりライン”を行く	手づくりの里／湖国の春	宿泊観光レクリエーション量（総理府） 1人当たり0.78回
	4	奈良への誘い	春だ、サクラだ、お花見だ	
	5	たけのこ、クジラ、石仏、花、5月の旅	そろそろ出番！海洋博の沖縄	
	6	ながさきの旅	水辺のまちを訪ねて／にっぽんラーメン地図	
	7	さわやか！北海道	異色の民宿30	
	8	涼味満点！夏の旅	夏旅必携べんり帳	
	9	しなのの秋見なおす旅	頭で歩く秘境ベスト10／文学の旅10選	
	10	みちのくに秋をひろう	3000円で価値ある小旅行／ここは楽園トカラ列島	
	11	四国の秋	76年スキー最新情報1／スポーツの村と味覚の里	
	12	伊豆	76年スキー最新情報2／風雲児！平将門を追う／ご利益ある全国50の神	

旅行読売の特集と社会の動き 表 3

西暦	月号	第一特集	第二特集	主な社会の動き
1976	1	みやざき	にっぽん温泉百科	国鉄、私鉄共同の「ビバ・ホリデー」キャンペーン開始 仏様宿泊観光レクリエーション量（総理府） 1人当たり1.36回
	2	京都の冬		
	3	鎌倉	にっぽん鍋料理百科／入学入社確定の神様	
	4	大分	にっぽん春の花旅百科／東京・大阪基点「春休みプラン」	
	5	富士と箱根への誘い	にっぽん宿場百科／連休作戦50東京・大阪から2泊3日	
	6	出雲路と隠岐	にっぽん駅弁百科／秩父ミニルポ	
	7	北海道へのいざない	伊豆七島ミニルポ／にっぽん峠百科	
	8	日光の夏	にっぽん蕎麦百科／夏休みレジャー作戦・南の島	
	9	高山と飛騨路	丹沢山麓徹底ガイド／にっぽん湖沼百科	
	10	みちのくの秋		
	11	北陸の秋	にっぽん露天風呂百科／ 77スキー最新情報	
	12	のんびり南紀の旅	にっぽん地酒百科／三浦半島	
1977	1	伊豆	雪の但馬路	弘済出版社、雑誌「旅の手帖」創刊 宿泊観光レクリエーション量（総理府） 1人当たり1.37回
	2	日本列島冬の味といで湯	厳寒の北海道／雪国のまつり	
	3	大いなる九州	さぬき路の春	
	4	京都	佐渡の春・鳥祭り	
	5	緑の町鎌倉／万葉の里奈良		
	6	山陰山陽路伊	豆七島／安く泊まろう公共の宿百科	
	7	北海道	慶良間・久米島	
	8	信州と甲州路	夏休みファミリープラン（東京・大阪）	
	9	四国	野趣味あふれる露天風呂	
	10	さわやか東北の旅	小京都高山の秋／スポーツのできる宿	
	11	ひと味ちがう海外旅行	秋の北陸路／ 78スキー情報	
	12	東京・横浜・大阪・神戸		
1978	1	日本温泉百科	天竜・奥三河の冬祭り／ご利益別初詣ガイド	一般渡航外貨持出制限撤廃 国鉄「いい日旅立ち」キャンペーン開始 新東京国際空港（成田）開港 宿泊観光レクリエーション量（総理府） 1人当たり1.55人
	2	鎌倉再発見	早春の花の旅／にっぽん鍋料理百科	
	3	九州のすべて	話題呼ぶSL ホテル	
	4	今年の京都	成田国際空港のすべて	
	5	GW 作戦東京・大阪基点予算別ガイド	江戸の祭り	
	6	島の旅と民宿ガイド	日本の夏祭カレンダー	
	7	北海道	さわやかサイクリング／風変わりな寺	
	8	信州	渚に遊ぶ・今井浜	
	9	北陸路と飛騨路		
	10	みちのくの紅葉ライン	京都紅葉ガイド／東京大阪中心小さな秋を見つける旅	
	11	晩秋の奈良・大和路	東京・大阪 秋の味覚小旅行	
	12	湯けむりの里へ		
1979	1	伊豆と鎌倉	にっぽんのお正月風景	大分、平松守彦大分県知事、自治行政連絡会で 「一村一品運動」提唱 ダイヤモンド・ビッグ社、ガイドブック 「地球の歩き方」発刊 宿泊観光旅行（総理府） 延べ人数14,400万人
	2	伊勢志摩と南紀	七福神巡りとご利益別初詣案内／南伊豆	
	3	四国と瀬戸内海の島々	北国の冬祭りと雪国の子供たち／皇居一周ガイド	
	4	春の九州横断の旅	春休みドライブ旅行／スポーツの宿	
	5	沖縄	日本列島花ごよみ	
	6	軽井沢&信州	東京・大阪中心私鉄沿線レジャーガイド	
	7	南東北の夏	尾瀬の旅ガイド	
	8	富士山麓ガイド	水のまち	
	9	日本縦断味の旅	異色とロマンの船旅	
	10	紅葉舞う京を歩く	北海道湖沼探索	
	11	晩秋に訪ねる五つの小京都（津和野、山口、萩、高山、郡上八幡）	全国紅葉地図	
	12	東京・大阪	陽だまりの秩父路	
1980	1	話題を呼ぶ海外旅行	七福神巡りとご利益別初詣案内／南伊豆	年金福祉事業団、大規模年金保養基地第1号 「グリーンピア三木」開業 愛知・足助、三州足助屋敷開業 宿泊観光旅行（総理府） 延べ人数14,000万人
	2	秘湯の旅50選	北国の冬祭りと雪国の子供たち／皇居一周ガイド	
	3	鹿児島&宮崎	春休み旅行大作戦	
	4	琵琶湖と若狭路	DO スポーツ／日本礼所ガイド	
	5	佐渡の季節	山菜摘みと料理法／三つの白浜	
	6	歩こう奥東北	奇勝・名勝50選／省マナー時代はお得な宿で5000円の旅	
	7	信州	夏向きドライブ／溪流を歩く旅	
	8	北海道の中の北海道	話題の離島10／ふるさと夏まつり	
	9	能登	甲州路／私鉄沿線味覚狩り	
	10	飛騨路と白川郷	全国紅葉百科	
	11	京都再発見の旅	家族連れで楽しむ日帰りプラン	
	12	年末年始の旅	大作戦大分石仏紀行／山陰海岸 冬の味	

旅行読売の特集と社会の動き 表 4

西暦	月号	第一特集	第二特集	主な社会の動き
1981	1	伊豆&伊勢志摩	にっぽん秘湯百科(東日本編)	神戸ポートアイランド博覧会「ポートピア81」
	2	冬の旅(冬の祭り、雪舞う古都、風物詩)	にっぽん秘湯百科(中・西日本編)	開催
	3	ポートピア'81と神戸	四国路と瀬戸内の島々/奥多摩	東京都世田谷区と群馬川場村、健康村づくり
	4	鎌倉・奈良	花を求めて日本縦断	相互協力協定「緑組協定」締結
	5	長崎	安くて価値ある連休の旅	宿泊観光旅行(総理府)
	6	この夏の信州第一弾	伊豆七島と小笠原	延べ人数14,400万人
	7	この夏の信州第二弾	夏休み宿泊プラン	
	8	北海道&沖縄	東京周辺の一軒宿/みちのくの夏祭り	
	9	能登&北陸路	日光	
	10	紅葉のきた東北	飛騨高山と美濃路/温泉コンテスト	
	11	京都	秩父路/温泉コンテスト中間発表	
	12	年末年始旅の便利百科	三河路/ホッカホッカ料理全集	
1982	1	神々の里をゆく	岩手路/常夏のブレイランド	東北新幹線大宮-盛岡間開業
	2	伊豆と箱根路	花の里と陽春ハイク/温泉コンテスト第4回発表	中央自動車道全線開通
	3	にっぽん温泉大百科	三浦半島/温泉コンテスト発表	上越新幹線大宮-新潟間開通
	4	倉敷と吉備	関東近郊春休み日帰りプラン	宿泊観光旅行(総理府)
	5	花の京都	個性ある連休の旅	延べ人数13,600万人
	6	東北新幹線全情報	薩南の島&沖縄の島/夏の船旅	
	7	信州讃歌	北海道最新情報	
	8	甲州	夏休み旅行プラン	
	9	能登・北陸路	首都圏秋の味覚/秋一番北海道	
	10	紅葉のみちのく	小京都の旅/東京近郊テニス民宿	
	11	上越新幹線特集	さよなら急行列車/紅葉の京都	
	12	古都鎌倉&奈良	山陰/雪見の温泉宿	
1983	1	大河ドラマ徳川家康の舞台	正月を10倍楽しむ法/新東京百景	千葉・浦安、東京ディズニーランド開業
	2	83温泉大辞典	房総&志摩/京・奈良冬の魅力	長崎オランダ村開業
	3	四国・山陽路	南九州/東京・大阪近郊レジャーランド	北海道・占冠、アルファリゾートマム開業
	4	伊豆と湘南	東京・大阪基点日帰りベスト20	中国自動車道全線開通
	5	東京ディズニーランドのすべて	日光・奥鬼怒・尾瀬/沖縄最新情報	宿泊観光旅行(総理府)
	6	信州	にっぽん「独立国」百科/スポーツの宿	延べ人数14,000万人
	7	清里高原	今夏の北海道	
	8	飛騨と奥美濃/能登路	滝ベスト30/おもしろマジメ博物館	
	9	大和&熊野路	初秋秘境を歩く/温泉ドライブベスト60	
	10	紅葉のみちのく	紅葉の渓谷ベスト20/東京・大阪私鉄沿線ハイクと森林浴	
	11	京の味全科	箱根ワンダーハイク/東京周辺一軒宿	
	12	秩父&奥多摩	大阪周辺レジャーゾーン/鍋料理と地酒/ユニークな宿	
1984	1	東京・大阪の魅力学	国民休暇村ご自慢料理	三陸鉄道開業
	2	現代温泉学	京の冬の旅/産地直送ガイド	リクルート、雑誌「AB-ROAD」創刊
	3	鎌倉	東京・大阪花どころ	宿泊観光旅行(総理府)
	4	日光・奥鬼怒湯あみ行	吉野お花見ハイク/84高知黒潮博	延べ人数15,300万人
	5	伊豆・箱根・富士	東京・大阪子算別連休プラン/陸中海岸の新鉄道/混浴温泉ガイド	
	6	神戸&倉敷	女性専用露天風呂/会津若松/国鉄割引切符	大鳴門橋開通
	7	信州夏情報	にっぽん鳥旅百科/夏祭り/北近畿	
	8	北アルプス	北海道おもしろ旅/ローカル線/焼酎百科	
	9	福島&山形/九州のんびり紀行	日本の名水/首都圏の博物館・美術館	
	10	紅葉の秘湯露天風呂の旅	群馬/東京・大阪味覚狩りプラスワンの旅	
	11	紅彩まとう京都	浅草大辞典	
	12	箱根/伊勢志摩ぐるめ旅	江戸の味・浪速の味/秘酒を追って	
1985	1	伊豆	全国ご利益百/お雑煮風土記	群馬、御巣鷹山に日航ボーイング747墜落
	2	温泉大辞典	日本ラーメン紀行/朝市ガイド/京の冬の旅	茨城・つくば、国際科学技術博覧会開催
	3	科学博つくば完全ガイド	九州文学観光/早春の奈良大和路	東北・上越新幹線上野-大宮開業
	4	鎌倉散歩	秩父ハイク/山陽路湯巡り/味巡り	本州四国連絡橋・神戸-鳴戸ルート、
	5	東北・上越新幹線で行く温泉	東京・大阪私鉄沿線/伊勢志摩/富士五湖スポーツ全行/公共の宿	大鳴門橋開通
	6	木曾・飛騨路	移民100年を迎えたハワイ/そばの里	伊豆急行、「リゾート21」普通列車で営業
	7	伊豆&房総	能登半島の夏の旅	運転開始
	8	信州の秘湯	ホテル&レジャーランドのサマープラン/三陸鉄道	関越自動車道全線開通
	9	奥日光&奥鬼怒/北海道おもしろ温泉	のんびりウォーク 萩・津和野	宿泊観光旅行(総理府)
	10	紅葉温泉情報	甲斐路の秋/東京・大阪	紅葉ドライブ延べ人数15,800万人
	11	錦繡の京都	やすらぎの栃木路/味覚でつづる伊勢志摩	
	12	箱根&秩父	ヨコハマ/吟醸酒名品/ふるさと直送便	

旅行読売の特集と社会の動き 表 5

西暦	月号	第一特集	第二特集	主な社会の動き
1993	1	全国公共の宿450	百里城復元沖繩新鮮魅力/JRトクトク切符/ご利益寺	建設省、道の駅第1回登録 (103ヶ所)
	2	雪見の露天&名物風呂450	房総/クロスロード福岡	千葉・船橋、世界初の屋内人口降雪スキー場「ららぽーとスキードーム(ザウス)」開業
	3	伊豆露天風呂302&春の旅	西瀬戸	
	4	全国湯けむり一軒宿	山梨/奥能登春紀行/四国	法隆寺地域の仏教建造物、姫路城、白神山
	5	東京・大阪日帰り&1泊小さな旅	福井ルネサンス/いばらき路/鎌倉散歩	屋久島地域世界遺産登録
	6	全国市町村営の宿205	最新ハイウエーグルメ/大人がくつろげるペンション	宿泊観光旅行(総理府)
	7	全国A級民宿	ウエディング記念オックスフォード&ボストン/信州/花火競演	1人当たり1.64回
	8	群馬夏旅百科	アルペンルート&黒部/鳥旅/ナイトクルーズ	
	9	全国小さな温泉宿266	北東北の紅葉と秘湯/長距離夜行バス/おもしろ博物館	
	10	平成の温泉&紅葉の露天450	東京日帰り&1泊紅葉ドライブ/フルーツの旅	
	11	安くて、近くて、楽しい秋の小さな旅100	京料理の店&公共の宿	
	12	とちぎ路週末旅行	お手ごろ値段箱根の宿/全国産宅配情報	
1994	1	味自慢公共の宿	はとバス探検/ご利益88社時/新羽田空港	関西国際空港開港
	2	冬の温泉魅力宿	冬祭り&イベント100科	宿泊観光旅行(総理府)
	3	伊豆半島グルメ旅	秩父&奥多摩温泉ハイク/花と温泉ドライブ	1人当たり1.64回
	4	市町村営の宿535	福島/さわやか山陽 岡山&広島	
	5	駅弁大百科658	ハイウエイグルメ情報/日帰り&1泊小旅行	
	6	効能別健康温泉450	京都花の休日古寺巡り/横浜・鎌倉味の店	
	7	緑の温泉街道	宿坊180選/信州 露天風呂ドライブ	
	8	夏の旅 日帰り&1泊286	女性におすすめの宿50/ゆかた美人が似合う昔町	
	9	小さな温泉魅力宿312	十和田 奥入瀬 八甲田紅葉街道/鉄道沿線まま旅	
	10	紅葉の温泉ぶらり旅	ローカル線秋の小さな旅/日本の中の外国	
	11	箱根17湯 めくらりの宿	二人の京都 紅葉の秋/美味しいぼドライブ	
	12	群馬93湯	旬のグルメ旅/関西国際空港 味の店	
1995	1	1万円で泊まれる温泉宿	花の房総へ/きらめき冬の北陸路	白川郷・五箇山の合掌造り集落世界遺産登録
	2	雪見の露天&味の宿300	関東陽だまりハイク/老舗が伝える江戸の味	宿泊観光旅行(総理府)
	3	早春の伊豆小さなくつろぎの宿	東京食べ放題の店104/近江歴史街道	1人当たり1.49回
	4	1人でも泊まれる温泉宿	花咲く里へ湯けむりドライブ	
	5	予算別日帰り 1泊 5月の小旅行	水辺の町を訪ねて/関西日帰り温泉/ひと味違う宿	
	6	信州アルプス温泉3人旅	川辺ウオーク/ベットと泊まれる温泉宿	
	7	日本の露天風呂500	日帰りでも楽しむ温泉宿/道の駅192/低山ハイク	
	8	素敵なお宿の宿235	神戸	
	9	魅力別やすらぎの1軒宿	箱根日帰りぜいたく旅/歴史の道/フルーツ農園	
	10	ローカル列車で行く紅葉湯けむり旅	全国地ビール/ドライブ/東京近郊美術館・博物館	
	11	1万円で泊まれる温泉宿	生まれ変わったユースホステル/奈良大和路	
	12	日帰り 1泊 旅カタログ100	京都お手ごろ価格の宿/食べ放題の宿/鎌倉の美味しい店61	
1996	1	1人旅で泊まりたい宿日帰り	1泊秩父路ハイク/家族で楽しむ健康ランド	大分・安心院、安心院町グリーンツーリズム研究会
	2	冬の温泉めぐりの旅	箱根味どころ/身障者に優しい宿	会員制農家民宿「農泊」開始
	3	伊豆おすすめの宿105	全国花の旅/名山ハイク	沖縄、西表島エコツーリズム協会設立
	4	関東 関西週末1泊旅行	宿場町さんぽ/神奈川ベストハイキング	宿泊観光旅行(総理府)
	5	新緑の露天風呂300	特選道の駅/気軽に泊まりたい宿坊	1人当たり1.52回
	6	初夏の花旅	信州高原ドライブ/ベットと一緒に温泉旅行	
	7	創刊30周年 日帰り温泉最新情報300	味&風呂自慢 A級民宿/貸切露天風呂の温泉宿	
	8	山の中で湯で温泉休眠300	名水の里/ナイトクルーズ	
	9	1万円で泊まれる味覚の宿300	溪流ハイク/高山/秋の味覚ドライブ	
	10	紅葉の温泉宿300	食べ放題の宿/秋の爽やかドライブ	
	11	群馬 栃木露天風呂&名物風呂300	京都紅葉の寺/私鉄沿線ワンデートリップ	
	12	こだわり料理の宿300	横浜中華街/東京・大阪食べ放題の店/秩父	
1997	1	1泊2日で楽しむ たび半島 伊豆ぐるり旅	快適・格安! B & B ライフ	秋田新幹線開業
	2	雪化粧の里 露天風呂の宿	冬の越後路“旬”のグルメ旅	長野-岐阜、安房トンネル開通
	3	箱根路湯けむり旅 露天風呂	テーマパーク BEST50大集合	東京湾アクアライン供用開始
	4	花の香りに誘われて 鎌倉 春の一日さんぽ	ドライブに便利な日帰り温泉 BEST50	北海道拓殖銀行破綻
	5	ひとり旅 懐かし町から湯の里へ	TOKYO ベイエリアへ行こう	山一證券自主廃業
	6	これぞ“美人の湯” 33	全国SA・PAハイウェイで楽しむグルメ旅	宿泊観光旅行(総理府)
	7	夏休におすすめ露天風呂の旅 海の温泉山の温泉	家族で楽しむ 温泉のあるオートキャンプ場	1人当たり1.63回
	8	家族で楽しむ夏休みプラン 1泊2日の温泉旅行	あの一流旅館に1万円です!	
	9	秋をあじわう味覚ドライブ	手づくり体験ができる工房	
	10	露天風呂で楽しむ“日本の秋”紅葉の一軒宿&秘湯100選		
	11	関東・関西 私鉄沿線 秋の日帰り小旅行	紅葉の京都 ふたり散歩道	
	12	冬のあったか露天風呂の宿	全国 食べ放題の店100	

旅行読売の特集と社会の動き 表6

西暦	月号	第一特集	第二特集	主な社会の動き
1998	1	98新春「東京の旅」全国	1万円で泊まれる宿厳選50	第18回冬季オリンピック長野大会開催 エコツーリズム推進協議会設立 北海道アルファ・コーポレーション自己破産申請 宿泊観光旅行（総理府） 1人当たり1.62回
	2	全国 雪景色の温泉宿	B & B で旅を2倍楽しむ	
	3	古都 鎌倉の味の店99	神戸そぞろ歩き食べ歩き	
	4	伊豆の露天風呂いろいろ120	家族で楽しむ休暇村	
	5	全国 花の寺200	98GW 満喫日帰り70プラン	
	6	新緑の一軒宿50	歴史の道ウォーキング	
	7	全国 やすらぎの小さな宿	日本の夏まつり	
	8	98全国最新 公共の宿266	全国 花火の祭典	
	9	全国 小京都58を歩く	箱根オール露天風呂100%楽しみ方	
	10	全国 紅葉の露天風呂288	赤ワインの里を訪ねる	
	11	全国 1人で泊まれる温泉宿226	全国 駅弁ベスト100	
	12	全国 泊まってみたい木作りの宿	日本海のカニを存分に味わう・香住	
1999	1	全国 源泉をもつ宿	平成10年できたてビカビカの公共の宿	西瀬戸自動車道「瀬戸内しまなみ海道」開通 宿泊観光旅行（総理府） 1人当たり1.55回
	2	冬の露天風呂「冬の味」旅99	全国 お祭り・イベント大辞典	
	3	全国 日帰り温泉100	早春の伊豆の宿 露天風呂10景	
	4	名木 古木 城下町 桜名所の春	箱根 17湯 露天風呂オールガイド	
	5	鎌倉、京都、奈良 花の寺さんぽ	小江戸歩きと老舗の味	
	6	1万円で泊まれる 露天風呂の宿100	関東周辺 新緑いっぱい旅ベスト28	
	7	全国 夏休み公共の宿281	北海道1泊2日夏の旅	
	8	夏の宿 タイプ別 158	関東周辺 家族で楽しむ体験民宿	
	9	記念旅行の思い出にした「この小さな宿」	全国 観光ボランティアガイド	
	10	「紅葉の百名山」湯けむり旅	話題の秋の旅プラン15	
	11	99 京都の秋	ウィークエンドの温泉旅行	
	12	名湯・秘湯の温泉力	横浜中華街のおいしい一日	
2000	1	湯けむり半島 伊豆	SA・PA の人気グルメ	第一ホテル、会社更生法の適用申請 そごう、民事再生法の適用申請 香川・綾歌、レオマワールド閉園 宿泊観光旅行（国土交通省） 1人当たり1.52回
	2	雪景色の秘湯&1軒宿	2000円で世界を食べる！	
	3	泊まる、歩く、食べて楽しむ 箱根3つの休日	関東周辺の温泉宿 魅力の貸し切り露天風呂	
	4	全国 こだわり日帰り温泉300	東海道 宿場町に行く	
	5	関東・関西 新緑の小さな旅100プラン	お台場&横浜38歳からの 大人の東京ベイエリア	
	6	全国 海・山 公共の温泉宿200	全国 ローカル線 1泊2日の温泉旅	
	7	サミットに清くロマンの島を完全ガイド 沖縄200年の旅事典	はじめての尾瀬徹底ガイド	
	8	大露天風呂の温泉宿100	安曇野・上高地・乗鞍高原	
	9	金沢 高山 萩を歩く	野仏の里 秩父・奥多摩・当尾 週末ハイク	
	10	秋の旅 紅葉に染まる温泉郷へ	意外に楽しい 板東礼所めぐりの旅	
	11	中山道 六十九次 再発見の旅	京都 紅葉の散歩道ベスト5	
	12	群馬・栃木名物風呂の宿	越前・丹後・但馬「本場」で「本物」を味わう [カニの宿]	
2001	1	全国 1万円で泊まれる名湯の宿350	全国 初詣で味わいたい門前の名物	大阪、USJ 開業 東京デイズニューシー開業 宿泊観光旅行（国土交通省） 1人当たり1.42回
	2	全国 テーマ別 冬の温泉旅百科350	ぐるり房総 花とグルメと温泉の旅	
	3	全国 21世紀の公共の宿に泊まる	首都圏 春一番の週末ドライブ	
	4	箱根日和	全国 桜名所50を旅する	
	5	ひとり旅を楽しむ	3倍楽しむ エニバーサル・スタジオ・ジャパン	
	6	東海道五十三次 全宿場を歩く	全国 湧きたて日帰り温泉 厳選100	
	7	夏の伊豆 おすすめ温泉宿105	サホロ、トマム、キロロ、ルスツ北海道四大地帯で遊ぶ	
	8	全国 涼みの温泉 大特集	滝・渓谷・高原を歩く さわやかハイキングコース	
	9	小さな湯の宿でくつろぐ	夜を楽しむ 伝統の祭	
	10	全国 にごり湯の宿で紅葉を楽しむ	東京デイズニューシー出航！	
	11	紅葉の京都 こだわりの自分旅	脇街道 昔の町を歩く	
	12	効能別 新しい湯治旅	関東・関西 駅から歩く気軽な2時間ハイキング	
2002	1	安くて豪華！公共の宿で冬休み	山陰・越前 日本海カニ三昧の旅	EU12カ国、ユーロ流通開始 小泉総理施政方針演説「海外からの旅行者の増大とこれを通じた地域の活性化を図る」 宿泊観光旅行（国土交通省） 1人当たり1.41回
	2	雪景色の宿で露天風呂につかる	春一番の房総 味めぐり	
	3	全国54湯 大名秘伝の湯	伊豆&箱根 ぼかぼか日帰り温泉旅	
	4	全国 桜咲く城下町、昔町を歩く	お得な北海道「最速情報」	
	5	全国 野に咲く花の群生地へ	全国 長寿の里を訪ねる	
	6	朝市が立つ湯の町へ	新緑の古寺で精進料理を味わう	
	7	涼風さわやか 高原の露天風呂 秘湯へ	中年のための富士登山ガイド	
	8	緑陰に憩う古寺さんぽ	ベットと一緒に泊りたい宿44	
	9	ぶらり気ままに ひとり旅	全国 温泉のある道の駅&高尾道路のおすすめSA・PA	
	10	ほっと休まる 紅葉の露天風呂	里の味を楽しむ	
	11	のんびり 湯治の宿	京都・奈良・鎌倉 紅葉の寺さんぽ	
	12	ほのほの あたたか 小さな温泉宿	山陰・越前・越後 本場にうまいカニの宿厳選65	